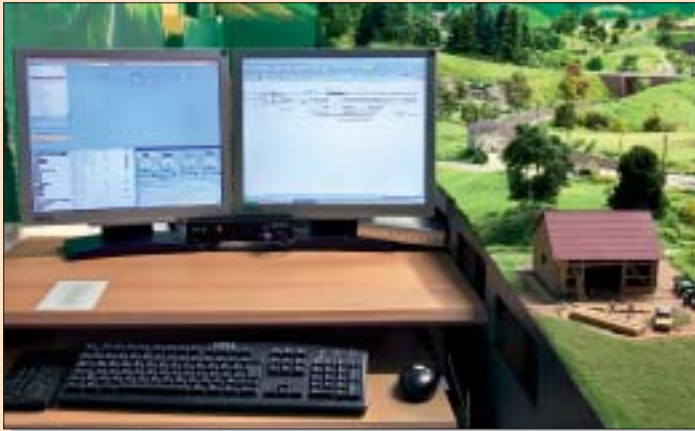


Titel: Frank Zarges, Ralph Zinngrebe
Aufnahmen: Tom-Karsten Alexander, David tom Wörden, Frank Zarges, Ralph Zinngrebe



Miniaturbahn Digital 2010

EISENBAHN KURIER

IMPRESSUM Best.-Nr. 1731
Modellbahn-Kurier erscheint bei der

MODELLBAHN KURIER
DAS VORBILD IM MODELL

EK-Verlag GmbH
Postfach 500 111, 79027 Freiburg
Lörracherstr. 16, 79115 Freiburg
Telefon++49 (0) 761-703 10 0 Fax++49 (0) 761-703 10 50
E-Mail: redaktion@eisenbahn-kurier.de
www.eisenbahn-kurier.de

verantwort. Redakteur: Ralph Zinngrebe
Mitarbeiter dieser Ausgabe:
Tom-Karsten Alexander, Thomas Arlitt, Harry Kellner,
Thorsten Mumm, Benno Sahre, David tom Wörden,
Frank Zarges, Hiltrud Zinngrebe
Zeichnungen: Harry Kellner, Hiltrud Zinngrebe
Gestaltung, Produktion: Ralph Zinngrebe
Vertriebsleitung: Roswitha Lickert, Tel. ++49 (0) 761-703 10-31
Abo-Service: Carmen Pfefferle, Tel. ++49 (0) 761-703 10-32
Anzeigenleitung: Waltraud Gänßmantel, Tel. ++49 (0) 761-703 10-11
Druck: VVA Wesel Kommunikation
Einzelpreis: € 11,50

Die in dieser Zeitschrift veröffentlichten Beiträge sind urheberrechtlich geschützt. Jede im Bereich eines gewerblichen Unternehmens hergestellte oder benutzte Kopie dient gewerblichen Zwecken gemäß § 54(2) UrhG und verpflichtet zur Gebührenzahlung an die VG Wort, Abt. Wissenschaft, Goethestraße 49, 80336 München, von der die Zahlungsmodalitäten zu erfragen sind.
„Eisenbahn-Kurier“ ist Mitglied der ferspress (Internationale Eisenbahn-Presse-Vereinigung)

Vorwort	4
Neuheiten digital	4
Zu DVD und Internet-Links	5
Digital für Einsteiger und Start-Sets	6
CS 1 „reloaded“ und ECoSControlRadio	8
CS 2: Märklin goes DCC	11
Multiplex: Commander-Signalbilder	12
RMX – Selectrix und DCC in neuer Dimension	14
ESU: Der Navigator	20
Hochgestapelt – Dynamis Pro	23
RailCommunity – VHDM	24
Die Modellbundesbahn	26
Grundlagen: Steuerung mit dem PC	36
„Herzchirurgie“	44
Tams: RailCom – Einsatz in der Praxis	48
Die Revoluzzer von T4T	52
Steuern mit dem PC: Umsetzen einer Lok	56
Neues aus Zimo-Land	60
CAN-erlesen	62
Ost-West in TT, digital gesteuert	66
Bussysteme – mit dem Bus sicher ans Ziel	74
Vollautomatisch: Steuern einer Drehscheibe	80
Computersteuerung mit RocoMotion	84